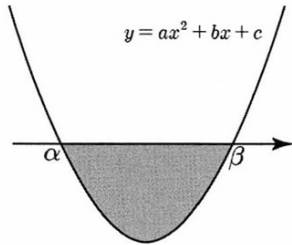


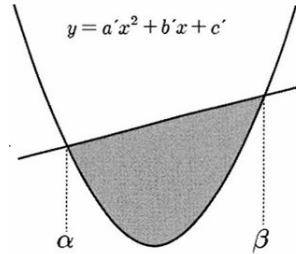
[미적분I] 다양한 다항함수 그래프 넓이 관련 정적분 공식	확변, 이름 :
----------------------------------	----------

1. x 축과 이차함수 그래프 사이 넓이



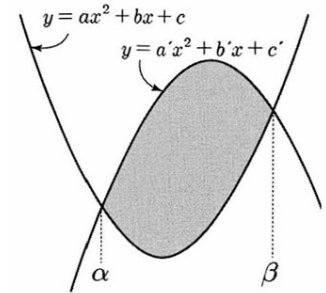
넓이 $S =$

2. 이차함수 그래프와 직선 사이 넓이



넓이 $S =$

3. 두 이차함수 그래프로 둘러싸인 도형의 넓이

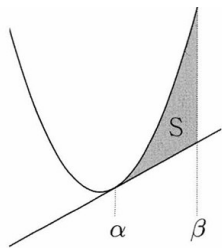


넓이 $S =$

예) 곡선 $y = x^2 - 3x - 4$ 와 x 축으로 둘러싸인 도형의 넓이는?

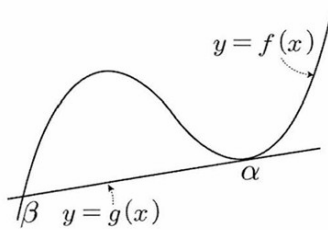
예) 곡선 $y = 2x^2 - 7x - 1$, 직선 $y = x - 7$ 으로 둘러싸인 도형의 넓이는?

4. 이차함수 그래프와 직선 사이 넓이 2



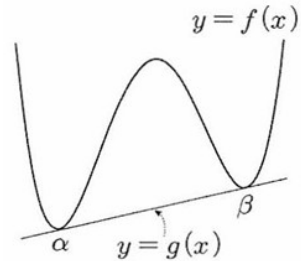
넓이 $S =$

5. 삼차함수 그래프와 접선 사이 넓이



넓이 $S =$

6. 사차함수 그래프와 접선 사이 넓이



넓이 $S =$

예) 곡선 $y = -x^2 + 6x - 5$ 와 이 곡선 위의 점 (2,3)에서의 접선 및 y 축, $x = 4$ 로 둘러싸인 도형의 넓이는?